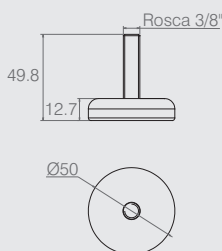
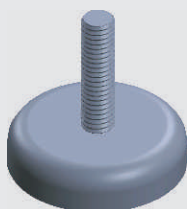


### Sapata Regulável

### Tabela

Código	A	B	Fenda
02.03.201	41.7	M6	sem
02.03.072	37.1	5/16"	sem
02.03.361	56.1	5/16"	com
02.03.431	27.5	5/16"	sem

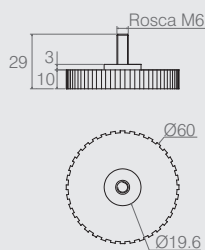
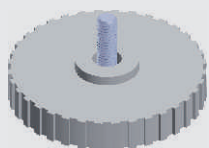
- Materiais: Aço e Polímero
- Cores Padrão: Branco (005) e Preto (015)
- Consultar embalagem padrão e lote mínimo nas últimas páginas do catálogo



### Sapata Regulável

### 02.03.413

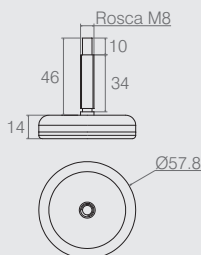
- Material: Polímero/Aço
- Cor Padrão: Cinza Cristal (009)
- Consultar embalagem padrão e lote mínimo nas últimas páginas do catálogo



### Sapata Regulável Estriada

### 02.03.418

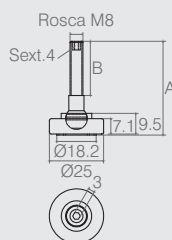
- Material: Polímero/Aço
- Cores Padrão: Preto (015) e Alumínio (001)
- Consultar embalagem padrão e lote mínimo nas últimas páginas do catálogo



### Sapata Regulável com Capa

### 02.03.429

- Material: Polímero/Aço
- Acabamento: Zinco Branco (411)
- Consultar embalagem padrão e lote mínimo nas últimas páginas do catálogo



### Sapata Regulável

### Tabela

Código	A	B
02.03.211	43	25
02.03.226	70.2	52
02.03.412	28.2	15

- Material: Polímero/Aço
- Cor Padrão: Alumínio (001)
- Consultar embalagem padrão e lote mínimo nas últimas páginas do catálogo